

下腔静脉滤器移位穿破髂静脉致出血 1 例

张青云

(承德医学院附属医院血管外科,承德 067000)

中图分类号:R654.3

文献标识:D

文章编号:1009-6604(2009)09-0860-02

1 临床资料

患者女,27 岁。3 天前用力排便后阴道出血,约 1000 ml,当即昏迷,于当地医院输血等处理后好转,3 天来阴道间断少量出血,活动增加后出血量增多,入院 12 小时前再次阴道大量出血,约 500 ml,伴头晕。3 个月前于当地医院诊断为“宫颈癌”,并行开腹广泛子宫切除、盆腔淋巴结清扫术,术后放、化疗。术后 35 天左下肢肿胀,经彩超等证实为左下肢深静脉血栓,给予下腔静脉滤器置入、左股静脉切开球囊取栓术,术后抗凝、祛聚等治疗。

入院体检:腹部平坦,全腹软,左下腹轻度压痛,无肌紧张、反跳痛。未触及包块。叩诊鼓音,无移动性浊音,肠鸣音正常存在。妇科内诊可见阴道左侧残端有一长约 1.0 cm 破口,暗红色血液外溢。

单光子发射计算机断层扫描(ECT)检查提示不排除盆腔髂动脉出血可能。腹主动脉造影(图 1):

腹主动脉及双侧髂内动脉、髂外动脉显影良好通畅,无造影剂外溢;盆腔内见滤器影像。随即行下腔静脉造影:下腔静脉通畅,壁光滑,未见滤器影像。导管左髂静脉造影:左髂内静脉可见部分滤器影像,滤器下端位于血管外侧(图 2 和 3)。拟行左髂静脉滤器取出术,术前经右股静脉行下腔静脉滤器置入。

手术所见:乙状结肠与左侧盆腔脏器紧密粘连,切开乙状结肠侧腹膜,见盆底腹膜外有脓性液溢出,约 150 ml,味臭,可见陈旧性凝血块,探查脓腔约 10.0 cm × 8.0 cm × 5.0 cm 大小,右侧盆腔血管未见异常。游离显露左侧输尿管、左髂动静脉,见左输尿管位于脓腔,部分充血水肿明显,无受压,左髂动脉搏动可,左髂内静脉可触及滤器,滤器下脚穿破静脉壁并被周围组织炎性包裹(图 4)。阻断静脉上下端,切开髂内静脉,缓慢取出静脉滤器(图 5),修补髂静脉。放置引流。手术顺利。术后恢复良好,随访 4 个月,无阴道再出血。

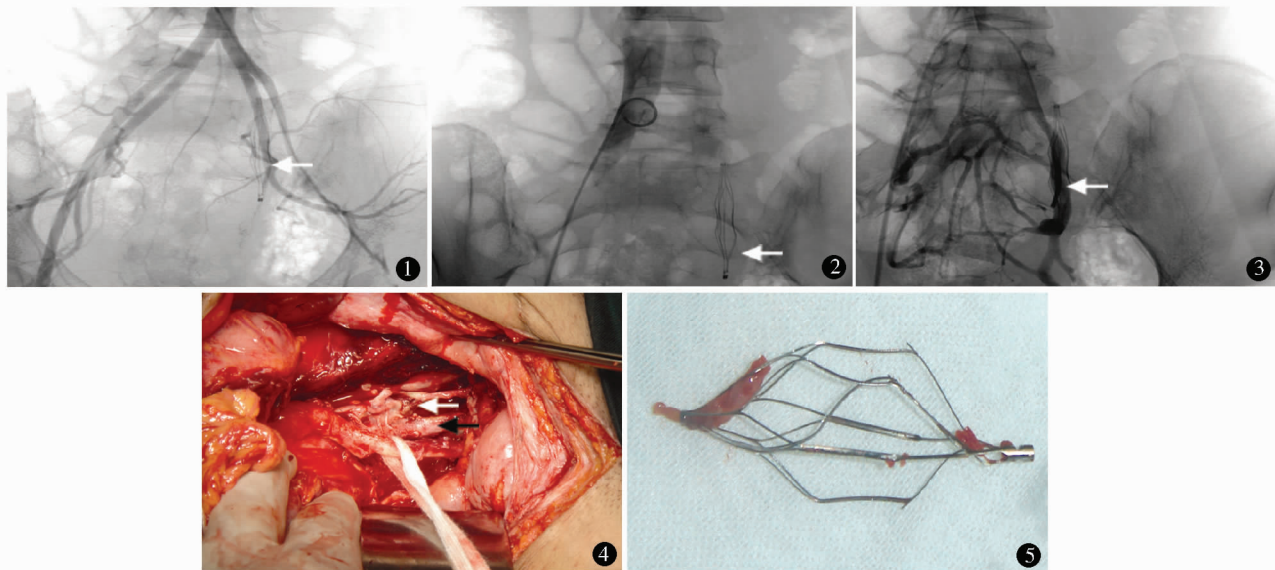


图 1 腹主动脉造影:腹主动脉及双侧髂内动脉、髂外动脉显影良好通畅,无造影剂外溢,盆腔内滤器影像(箭头) 图 2,3 下腔静脉造影:下腔静脉通畅,壁光滑,未见滤器影像。导管左髂静脉造影:左髂内静脉可见部分滤器影像,滤器下端位于血管外侧(箭头) 图 4 术中见滤器下脚穿破左髂内静脉壁(白箭头),旁边为左髂内动脉(黑箭头) 图 5 取出的滤器

2 讨论

下肢深静脉血栓 (deep vein thrombosis, DVT) 是临床上一种常见的血管疾病,同时也是一种严重而具有潜在危险的疾病^[1]。栓子脱落后造成的肺栓塞 (pulmonary embolism, PE) 是 DVT 的严重并发症,也是猝死的常见和重要原因。下腔静脉滤器 (inferior vena cava filter, IVCF) 的放置使 PE 的发生率明显下降,有效避免了致死性 PE 的发生,同时明显增加了相应手术的安全性。但随之而来的并发症也越来越受到学者的重视^[2]。临床上关于下腔静脉滤器置入后倾斜、移位、血栓形成等并发症的报道屡见不鲜,但由于滤器移位而导致的静脉出血十分罕见。一般情况下,滤器移位无症状,仅在影像学随访时发现。严重头侧移位时可能进入右心房、肺动脉,导致严重心肺并发症,甚至死亡。而滤器向远心端的移位更为罕见。本例为肿瘤术后患者,以阴道出血入院,既往存在盆腔手术、下腔静脉滤器置入术、左股静脉切开球囊取栓术、盆腔局部放疗等病史,同时应用抗凝药物,病情复杂,及时做血管造影得以明确诊断,并积极采取了相应的手术治疗。病人术后恢复顺利。但滤器移位的具体原因不明,不

除外在滤器置入前,缺乏对滤器置入途径、腔静脉的直径等参数的良好评估,亦不除外在滤器置入术后,行近心端球囊导管取栓时的盲目牵拉等原因所致。由此可见,在行下腔静脉滤器置入时,术前、术中及术后确切的影像学检查是必要的。通过影像学检查,术前了解下腔静脉直径,选择直径适当的滤器和放置途径,避免将直接较小的滤器放置于过宽大的下腔静脉中,术中了解滤器释放位置、张开情况等是有效避免滤器移位并发症出现的关键。同时,在滤器置入后,如需行相应静脉腔内器械干预时,应在透视下谨慎操作,防止器械导致的滤器移位发生。术后应定期影像学检查随访,及时发现滤器移位、血栓等情况。

参考文献

- 1 汪忠镐,张 建,谷涌泉.实用血管外科与血管介入治疗学.北京:人民军医出版社,2004.443.
- 2 Kalva SP, Wicky S, Waltman Ac, et al. TrapEase vena cava filter: experience in 751 patients. J Endovasc Ther, 2006, 13 (3): 365 - 372.

(收稿日期:2009-04-21)

(修回日期:2009-06-15)

(责任编辑:王惠群)